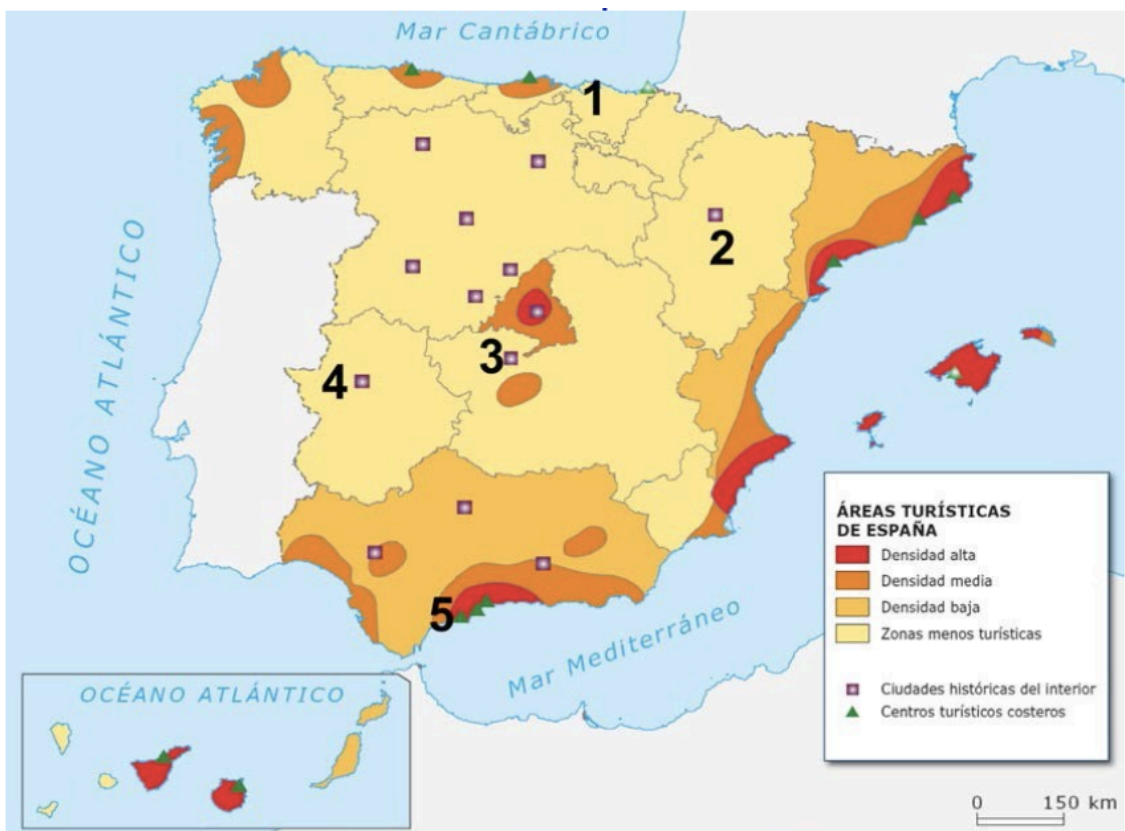


PRÁCTICA 1

En el mapa siguiente se representan las áreas turísticas de España. Analícelo y responda a las siguientes cuestiones:

- Localice en el mapa las ciudades señaladas con los números 1, 2, 3, 4 y 5. (Hasta 1 punto).
- Señale y describa las características de las áreas de densidad turística media y alta en Andalucía. (Hasta 1 punto).
- Desarrolle y comente las causas de la desigual densidad turística en España, según la información del mapa. (Hasta 2 puntos).



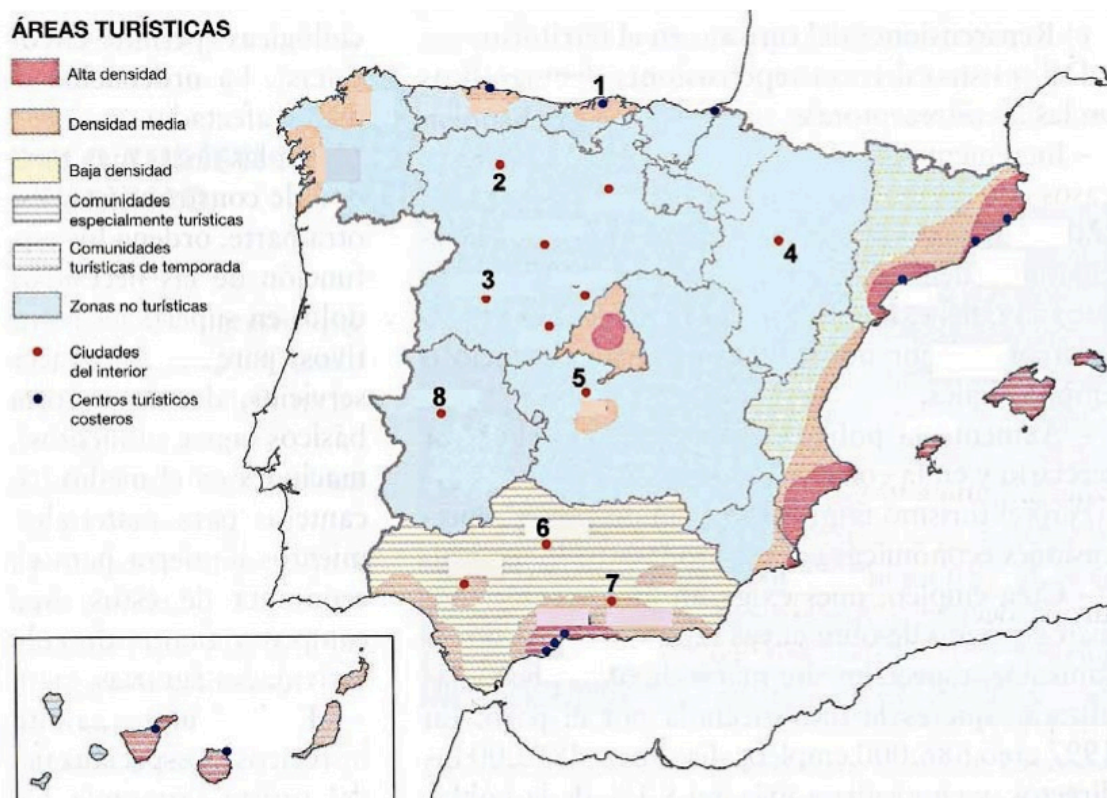
PRÁCTICA 2

El mapa representa las áreas turísticas españolas:

a) Identifique las ciudades que se corresponden con los números del 1 al 8 e indique qué tipo de turismo predomina en cada una de ellas.

b) Nombre las provincias con alta densidad turística e indique qué tipo de turismo predomina en cada una de ellas.

c) Explique los contrastes entre las áreas turísticas atlánticas y mediterráneas.



PRÁCTICA 4

Analice el mapa de España de afluencia de turistas por provincias en 2008 y responda a las preguntas que se plantean:

- Señale el nombre de las provincias que recibieron entre 1 y 3 millones de turistas.
- Señale -mencionando el número- el nombre de las provincias indicadas en el mapa, acompañando en cada caso el nombre turístico de su costa.
- Explique qué factores están en la base del desarrollo turístico de España.
- Comente las características turísticas de nuestros archipiélagos, resaltando ventajas e inconvenientes.

